

## Quality Assurance Manager (w/m/d)

**Arbeiten Sie gerne in einem familiären Umfeld?**

**Mögen Sie kurze Entscheidungswege und offene Kommunikation?**

**Begeistern Sie sich für abwechslungsreiche und herausfordernde Aufgaben? Dann werden Sie Teil der Roland Familie!**

### Ihre Aufgaben:

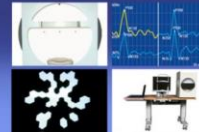
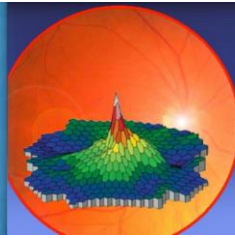
- Aktive Mitwirkung bei der Entwicklung, Pflege und Steuerung des QM Systems nach EN ISO 13485
- Aktualisierung (Bearbeitung/Ergänzung von QM relevanten Dokumenten)
- Umsetzung der regulatorischen Anforderungen für den internationalen Vertrieb über Distributoren
- Mitarbeit in Entwicklungsprojekten bei der Zulassung von Medizinprodukten
- Erstellung und Verwaltung von technischen Dokumenten
- Verwaltung und Aktualisierung von Fertigungsdokumenten inkl. Changemanagement

### Ihr Profil:

- Abgeschlossenes naturwissenschaftlich-technisches Studium oder vergleichbare Ausbildung
- mind. 2 Jahre Erfahrung im Bereich Regulatory Affairs oder Quality Assurance von Medizinprodukten
- Weiterführende Kenntnisse der EN ISO 13485:2016
- Gute Kenntnisse ISO 14971
- Gute Kenntnisse im regulatorischen Umfeld
- Gute Kenntnisse in Deutsch und Englisch
- Kenntnisse in den MS-Office Programmen
- Ausgeprägtes Verantwortungsbewusstsein, hohe soziale Kompetenz und Kommunikationsfähigkeit, freundliches Auftreten

### Was Sie erwarten können:

- unbefristeter Arbeitsvertrag
- Sonderzahlungen
- Zuschuss zu den Fahrtkosten/ Jobticket
- Firmeneigener Parkplatz
- Gute Fort- und Weiterbildungsmöglichkeiten



## Das Unternehmen

Roland Consult ist ein global agierendes und innovatives Unternehmen in Brandenburg an der Havel, das sich auf die Entwicklung und Herstellung der ophthalmologischen Diagnosesysteme spezialisiert hat. Unsere Produkte werden von führenden genetischen, molekularen und zellbiologischen Sehforschungszentren in über 60 Ländern auf allen Kontinenten vertraut.

Als familiäres Unternehmen bieten wir unseren Mitarbeiter (w/m/d) ein dynamisches Arbeitsumfeld und kurze Entscheidungswege. Wir fördern eine offene Kommunikation und unterstützen aktiv die persönliche und berufliche Entwicklung unseres Teams. Viele unserer Mitarbeiter (w/m/d) sind schon seit vielen Jahren Teil der Roland Familie, was unser starkes Zugehörigkeitsgefühl und die Zusammenarbeit auf Augenhöhe widerspiegelt.

Wir suchen motivierte und talentierte Mitarbeiter (w/m/d), die Teil unseres Teams werden und dazu beitragen möchten, unsere Forschung und Entwicklung voranzutreiben.

## Sie sind neugierig, brauchen aber mehr Information?

Senden Sie Ihre Fragen oder Ihre Bewerbung per E-Mail an [job@roland-consult.de](mailto:job@roland-consult.de).

Roland Consult Stasche & Finger GmbH  
Heidelberger Straße 7  
14772 Brandenburg an der Havel  
[www.roland-consult.com](http://www.roland-consult.com)